



Strategisk arbejdsmiljø for arbejdsmiljøledere

Få succes med arbejdsmiljøarbejdet:

- Enkle virkemidler med stor effekt
- Kend dine styrker og udviklingsmuligheder
- Din personlige plan

Måltrettet arbejdsmiljøuddannelse

Uddannelsens hovedfokus er arbejdsmiljø på strategisk niveau. Samtidig får deltagerne en personlig udviklingsplan, hvor der arbejdes med arbejdsmiljølederens egen rolle og udviklingsmuligheder samt hvordan den erhvervede viden kan anvendes direkte i egen virksomhed.

Form og forløb

Uddannelsen består af 3 moduler fordelt over 5 dage - 2, 2 og 1 dag. Der er indlagt 2 hjemmeopgaver, så der mellem modulerne er fokus på et selvvalgt projekt. Deltagerinvolvering er et omdrejningspunkt, og dermed bliver videndeling centralt på uddannelsen.

Underviserne har alle praktisk erfaring med emnerne, og undervisningsformen vil veksle mellem fælles undervisning, fælles drøftelser og gruppearbejde.

Målgruppe

Uddannelsen henvender sig til arbejdsmiljøledere, HS-manager og lign. i private og offentlige virksomheder, som professionelt arbejder med arbejdsmiljø.

Vi arbejder med

- Aktører og beslutningsprocesser i organisationen
- Din egen rolle, styrker og udviklingsmuligheder

- Kommunikation, kultur og udviklingsprocesser
- Fra strategi til implementering i praksis
- Strategiske overvejelser i forhold til værktøjer, indkøb og ændringer

→ [Se program på bagsiden](#)

Hvornår og hvor

Modul 1:

Mandag den 10. oktober og tirsdag den 11. oktober 2022

Modul 2:

Onsdag den 9. november og torsdag den 10. november 2022

Modul 3:

Mandag den 12. december 2022

Adresse

Joblife, Jupitervej 1, 6000 Kolding

Varighed

Fra kl. 9.00 – 16.00

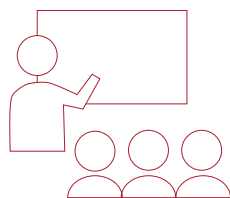
Pris

Prisen pr. person er 19.750 kr. ekskl. moms

MÅLRETTET UDDANNELSE

"Vi fik nogle gode værktøjer til at tænke arbejdsmiljøet ind i strategien. Det var spændende at arbejde med personlighedstyper og skabe forståelse for egen ageren i forhold til at opnå succes".

Arbejdsmiljøleder AKAF, Arla Foods



Kursusafdelingen

T: +45 88 19 18 00

E: amkursus@joblife.dk

Uddannelsesprogram

Modul 1	Dag 1: Strategiudvikling – hvorfor og hvordan	<ul style="list-style-type: none"> • Introduktion til uddannelsen og hinanden • Barrierer, dilemmaer og hjælpere på jeres virksomhed • Psykologisk sikkerhed
		<ul style="list-style-type: none"> • Strategisk grundforståelse, strategisk intension, strategiplaner • Fra drøm til virkelighed
		<ul style="list-style-type: none"> • Arbejdsmiljø i beslutningsprocesserne • Dialogen og samarbejdet med topledelsen
		<ul style="list-style-type: none"> • På dagen afprøver vi forskellige udviklingsværktøjer, som kan anvendes i egen virksomhed efterfølgende
Modul 2	Dag 2: Din rolle og dig som person – styrker og udviklingsmuligheder.	<ul style="list-style-type: none"> • Mine personlige styrker og udviklingspunkter • Kortlægning via DISK typetest
		<ul style="list-style-type: none"> • Rollemodel i praksis og kernekvadrantmodellen
		<ul style="list-style-type: none"> • Valg af personligt udviklingsprojekt, som hjemmeopgave
Modul 3	Dag 3: Kommunikation, gennemslagskraft, kultur og projektudviklingsprocesser	<ul style="list-style-type: none"> • Opsamling på og evaluering af indsats og resultat ift. personligt udviklingsprojekt • Afprøvning af supervisionseancer
		<ul style="list-style-type: none"> • Anerkendende Arbejdsmiljø, formidling og kommunikation. • Motivation og arbejdsglæde
		<ul style="list-style-type: none"> • Adfærd og barrierer (nudging)
		<ul style="list-style-type: none"> • Motivation af enkeltpersoner og grupper
Modul 4	Dag 4: Fra strategi til implementering i praksis	<ul style="list-style-type: none"> • Kunsten at lede opad • Grundlæggende psykologiske behov
		<ul style="list-style-type: none"> • Arbejdsmiljø og økonomi – udarbejdelse af businesscase • Idéudvikling • Interessentanalyse • Risikovurdering på udviklingsprojekter
		<ul style="list-style-type: none"> • Aktiv brug af mål, KPI'er, årsplan og kompetenceplan
		<ul style="list-style-type: none"> • Valg af metodisk/praktisk hjemmeopgave
Modul 5	Dag 5: Implementering af strategiske tiltag og psykisk arbejdsmiljø	<ul style="list-style-type: none"> • Opsamling på og evaluering af indsats og resultater ift. metodisk/praktisk hjemmeopgave • Opsamling på temaer og værktøjer vi har været omkring
		<ul style="list-style-type: none"> • Psykologi og forandringer, hvorfor er det naturligt at bøde modstand? • DISK og jobfaktormodel
		<ul style="list-style-type: none"> • Deltagerbestemt emne, som forlængelse af dialoger, der har været på uddannelsen og besluttet af deltagerne
		<ul style="list-style-type: none"> • Evaluering og udlevering af kursusbevis